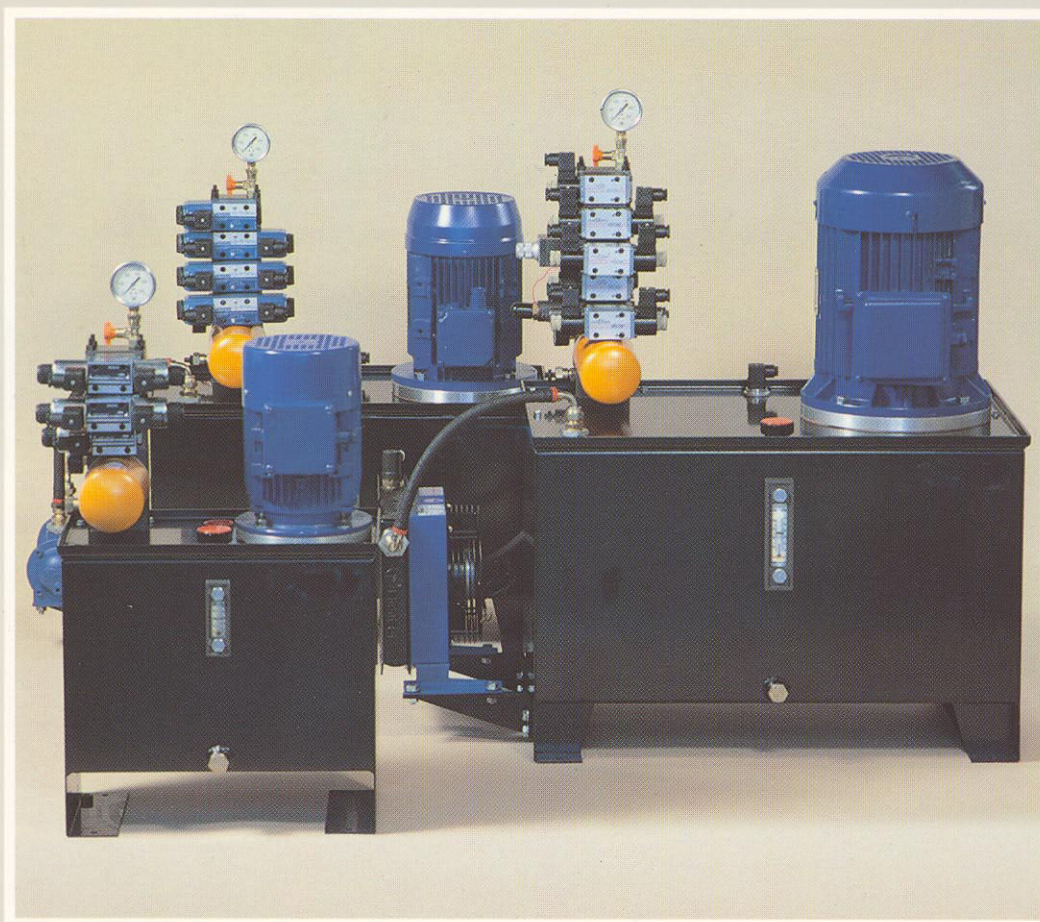


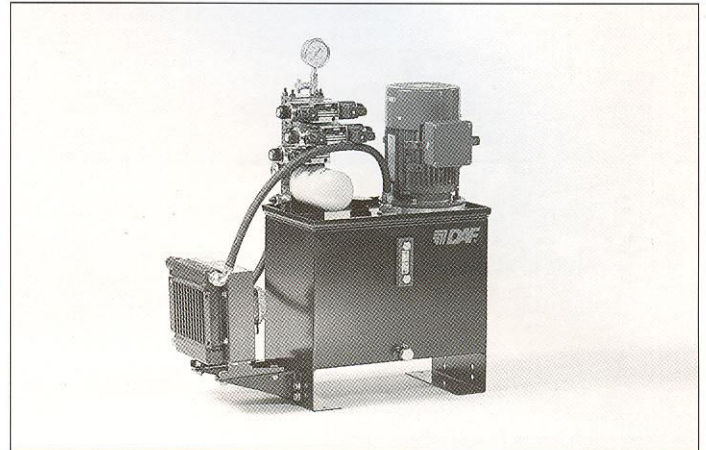
Centrali
oleoidrauliche
Serie **SCV**



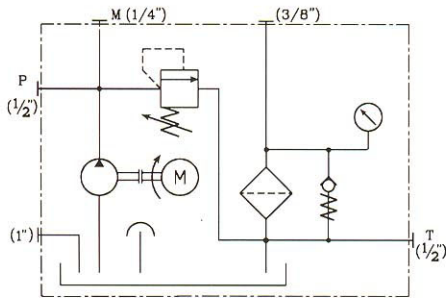
FLUID SYSTEM

Centrali oleoidrauliche serie SCV 025

- Centraline oleoidrauliche standard di disegno compatto, studiate per la facile e rapida realizzazione del circuito con elementi modulari e componibili secondo ISO 03.
- Costruite in lamiera di acciaio di grosso spessore sono particolarmente robuste e silenziose nel funzionamento grazie anche al tubo flessibile sulla mandata della pompa.
- Predisposte per il facile montaggio di scambiatore di calore, livello elettrico ed altri accessori opzionali.
- Tutti i componenti funzionali sono solidali con il coperchio.



Schema funzionale



Le centrali SCV 025 comprendono nell'esecuzione base:

- 1 - Pompa ad ingranaggi
- 2 - Giunto elastico di accoppiamento
- 3 - Motore elettrico in corrente alternata
- 4 - Filtro sul ritorno (25 micron) con by-pass e indicatore di intasamento
- 5 - Valvola di massima pressione regolabile
- 6 - Blocco per montaggio di piastre componibili secondo ISO 03
- 7 - Serbatoio in lamiera di acciaio di spessore 3 mm
- 8 - Coperchio asportabile in lamiera di acciaio di spessore 5 mm con bordino di raccolta olio
- 9 - Guarnizione del coperchio in gomma antiolio
- 10 - Attacco per manometro da 1/4"
- 11 - Tappo di carico con sfiato aria
- 12 - Tappo di scarico
- 13 - Livello olio visivo
- 14 - Attacco filettato da 1" per livello elettrico o ritorni ausiliari

Caratteristiche funzionali

MODELLO	Portata a 1500 giri/1' (l/1')	Grandezza motore forma B5	Pressione massima (bar)			Massa (senza motore) (kg)	Scambiatore	
			0,7 kW	1,1 kW	1,5 kW		Acqua/olio (SW)	Aria/olio (SA)
SCV 025 120	2,0	80 - 90	175	200	-	24	Non previsto	MG-AIR 2010
SCV 025 133	3,2		110	170	200			
SCV 025 150	4,8		70	110	150			
SCV 025 167	6,3		55	80	115			
SCV 025 192	8,7		40	60	85			

Su richiesta possono essere previsti motori elettrici di grandezza 100/112 (2,2 - 3 - 4 kW)

Codice di ordinazione

Senza motore: omettere

SCV 025 120 X 11 V SA LE 10

Serie

Capacità serbatoio

Tipo pompa

Disegno (non significativo nell'ordinazione)

Livello elettrico (eventuale)

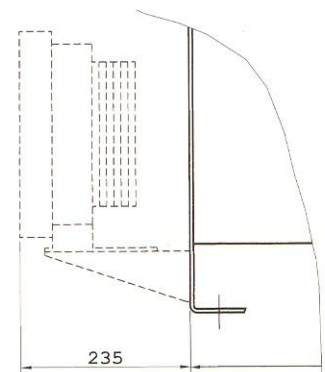
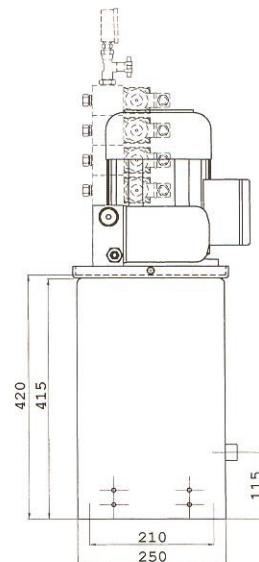
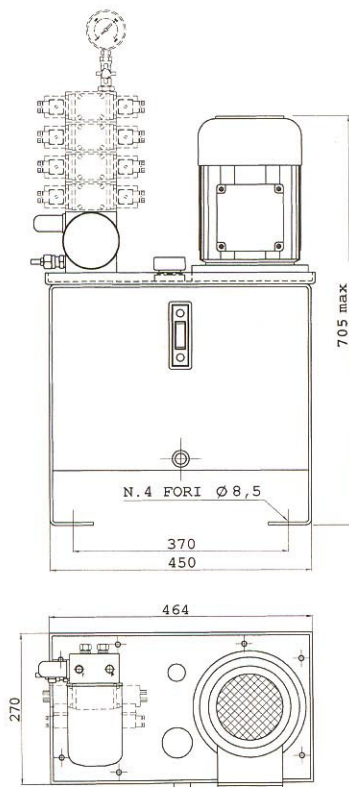
Motore elettrico
X = 380 V 50 Hz trifase - 4 poli
Z = Tensioni diverse - specificare

Potenza motore elettrico
07 = 0,7 kW
11 = 1,1 kW
15 = 1,5 kW

Indicatore di intasamento filtro
V = Visivo
E = Elettrico

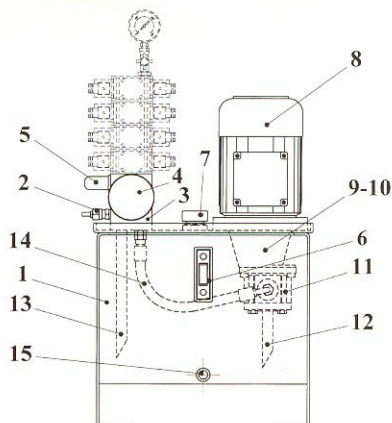
Scambiatore
- = Senza
SA = Aria/olio

Dimensioni di ingombro



Scambiatore aria/olio

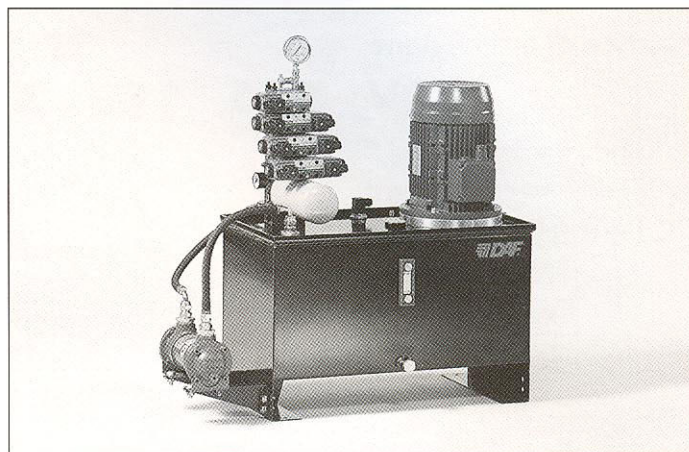
Parti componenti



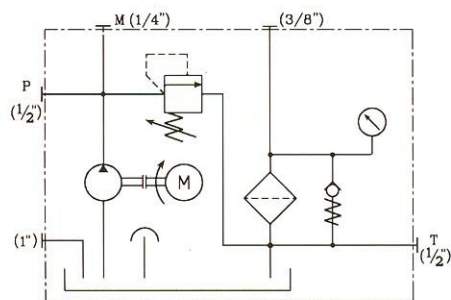
Descrizione		Descrizione	
1	Serbatoio olio	8	Motore elettrico
2	Valvola di massima pressione	9-10	Lanterna e giunto elastico
3	Blocco multifunzione	11	Pompa ad ingranaggi
4	Filtro sul ritorno	12	Condotto di aspirazione
5	Indicatore di intasamento filtro	13	Condotto di scarico
6	Livello olio visivo	14	Tubo flessibile di mandata
7	Tappo di carico	15	Tappo di scarico

Centrali oleoidrauliche serie SCV 050

- Centraline oleoidrauliche standard di disegno compatto, studiate per la facile e rapida realizzazione del circuito con elementi modulari e componibili secondo ISO 03.
- Costruite in lamiera di acciaio di grosso spessore sono particolarmente robuste e silenziose nel funzionamento grazie anche al tubo flessibile sulla mandata della pompa.
- Predisposte per il facile montaggio di scambiatore di calore, livello elettrico ed altri accessori opzionali.
- Tutti i componenti funzionali sono solidali con il coperchio.



Schema funzionale



Le centrali SCV 050 comprendono nell'esecuzione base:

- 1 - Pompa ad ingranaggi
- 2 - Giunto elastico di accoppiamento
- 3 - Motore elettrico in corrente alternata
- 4 - Filtro sul ritorno (25 micron) con by-pass e indicatore di intasamento
- 5 - Valvola di massima pressione regolabile
- 6 - Blocco per montaggio di piastre componibili secondo ISO 03
- 7 - Serbatoio in lamiera di acciaio di spessore 3 mm
- 8 - Coperchio asportabile in lamiera di acciaio di spessore 5 mm con bordino di raccolta olio
- 9 - Guarnizione del coperchio in gomma antiolio
- 10 - Attacco per manometro da 1/4"
- 11 - Tappo di carico con sfiato aria
- 12 - Tappo di scarico
- 13 - Livello olio visivo
- 14 - Attacchi filettati da 1" per livello elettrico o ritorni ausiliari

Caratteristiche funzionali

MODELLO	Portata a 1500 giri/1' (l/1')	Grandezza motore forma B5	Pressione massima (bar)			Massa (senza motore) (kg)	Scambiatore	
			2,2 kW	3 kW	4 kW		Acqua/olio (SW)	Aria/olio (SA)
SCV 050 210	10	100 - 112	110	150	200	45	MG 80 -150	MG-AIR 2015
SCV 050 213	14		80	110	140			
SCV 050 216	17		65	90	120			
SCV 050 220	21		50	70	95			
SCV 050 225	26		40	60	75			

Codice di ordinazione

Senza motore: omettere
SCV 050 210 X 22 V SA LE 10

Serie _____
 Capacità serbatoio _____
 Tipo pompa _____

Disegno (non significativo nell'ordinazione)
 Livello elettrico (eventuale)

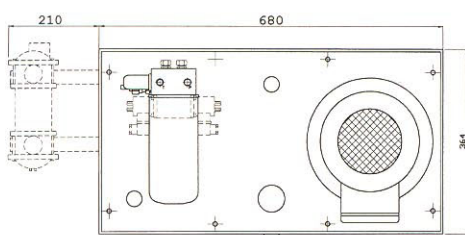
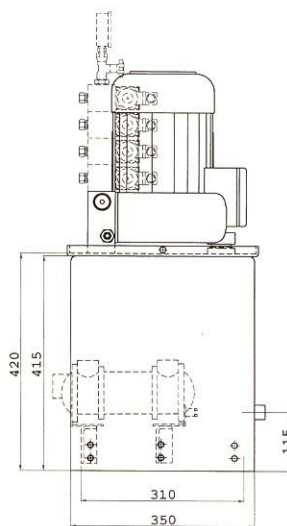
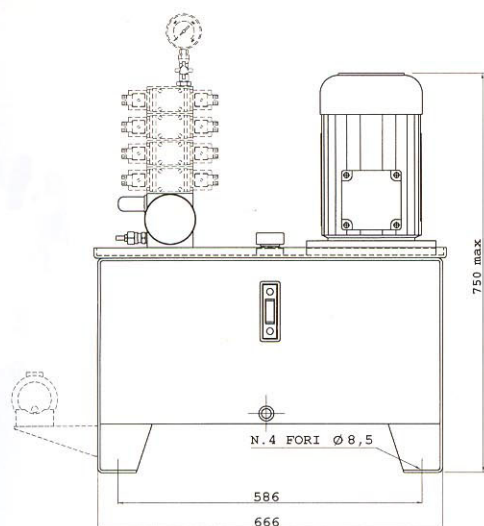
Motore elettrico
X = 380 V 50 Hz trifase - 4 poli
Z = Tensioni diverse - specificare

Potenza motore elettrico
22 = 2,2 kW
30 = 3 kW
40 = 4 kW

Indicatore di intasamento filtro
V = Visivo
E = Elettrico

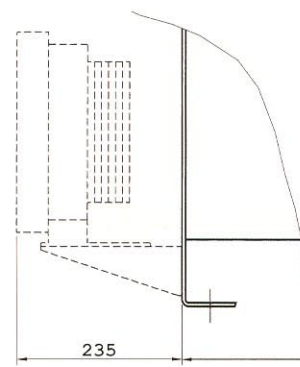
Scambiatore
SW = Acqua/olio
SA = Aria/olio

Dimensioni di ingombro

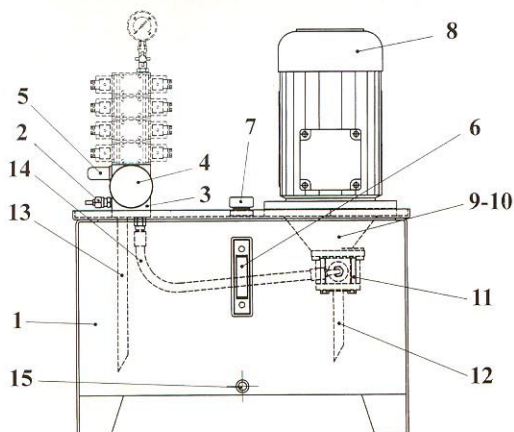


Scambiatore acqua/olio

Scambiatore aria/olio



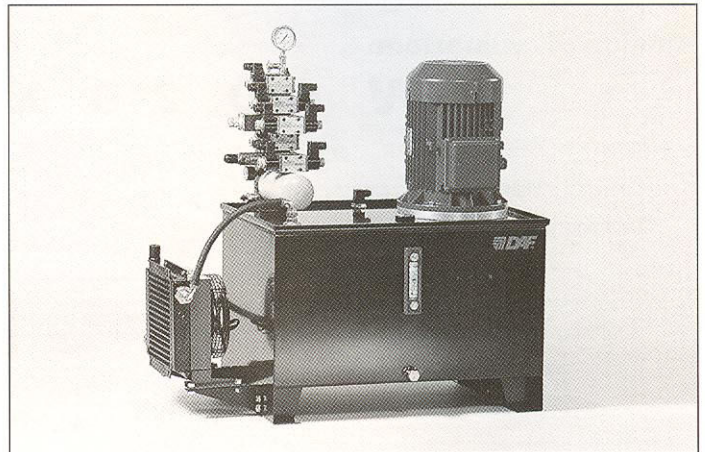
Parti componenti



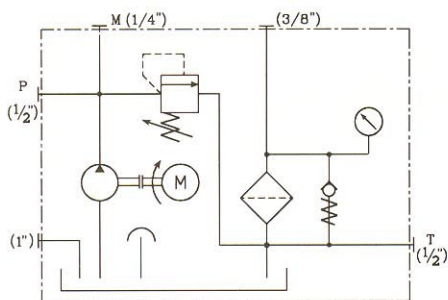
Descrizione		Descrizione	
1	Serbatoio olio	8	Motore elettrico
2	Valvola di massima pressione	9-10	Lanterna e giunto elastico
3	Blocco multifunzione	11	Pompa ad ingranaggi
4	Filtro sul ritorno	12	Condotto di aspirazione
5	Indicatore di intasamento filtro	13	Condotto di scarico
6	Livello olio visivo	14	Tubo flessibile di mandata
7	Tappo di carico	15	Tappo di scarico

Centrali oleoidrauliche serie SCV 100

- Centraline oleoidrauliche standard di disegno compatto, studiate per la facile e rapida realizzazione del circuito con elementi modulari e componibili secondo ISO 03.
- Costruite in lamiera di acciaio di grosso spessore sono particolarmente robuste e silenziose nel funzionamento grazie anche al tubo flessibile sulla mandata della pompa.
- Predisposte per il facile montaggio di scambiatore di calore, livello elettrico ed altri accessori opzionali.
- Tutti i componenti funzionali sono solidali con il coperchio.



Schema funzionale



Le centrali SCV 100 comprendono nell'esecuzione base:

- 1 - Pompa ad ingranaggi
- 2 - Giunto elastico di accoppiamento
- 3 - Motore elettrico in corrente alternata
- 4 - Filtro sul ritorno (25 micron) con by-pass e indicatore di intasamento
- 5 - Valvola di massima pressione regolabile
- 6 - Blocco per montaggio di piastre componibili secondo ISO 03
- 7 - Serbatoio in lamiera di acciaio di spessore 3 mm
- 8 - Coperchio asportabile in lamiera di acciaio di spessore 5 mm con bordino di raccolta olio
- 9 - Guarnizione del coperchio in gomma antiolio
- 10 - Attacco per manometro da 1/4"
- 11 - Tappo di carico con sfiato aria
- 12 - Tappo di scarico
- 13 - Livello olio visivo
- 14 - Attacchi filettati da 1" per livello elettrico o ritorni ausiliari

Caratteristiche funzionali

MODELLO	Portata a 1500 giri/1' (l/1')	Grandezza motore forma B5	Pressione massima (bar)		Massa (senza motore) (kg)	Scambiatore	
			5,5 kW	7,5 kW		Acqua/olio (SW)	Aria/olio (SA)
SCV 100 213	14	132	190	-	74	MG 80 -150	MG-AIR 2015
SCV 100 216	17		160	200			
SCV 100 220	21		130	175			
SCV 100 225	26		105	140			
SCV 100 230	31		85	115			

Codice di ordinazione

Senza motore: omettere
SCV 100 213 X 55 V SA LE 10

Serie

Capacità serbatoio

Tipo pompa

Disegno (non significativo nell'ordinazione)

Livello elettrico (eventuale)

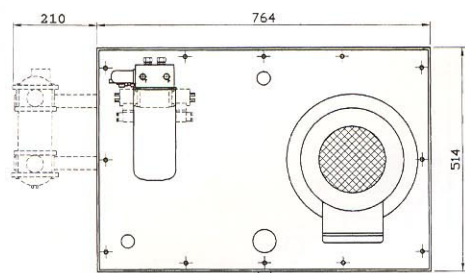
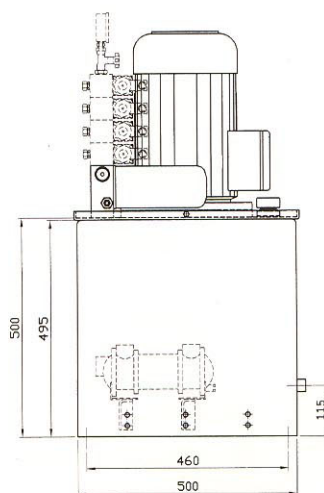
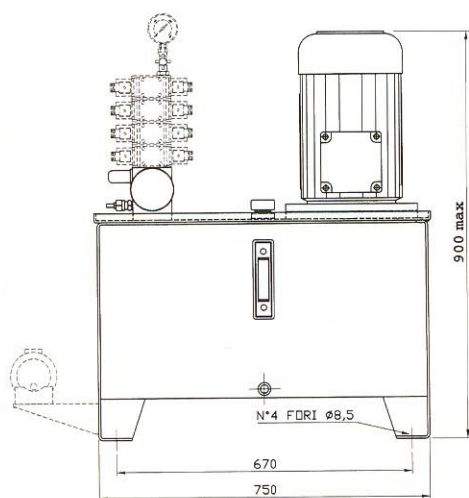
Motore elettrico
X = 380 V 50 Hz trifase - 4 poli
Z = Tensioni diverse - specificare

Potenza motore elettrico
55 = 5,5 kW
75 = 7,5 kW

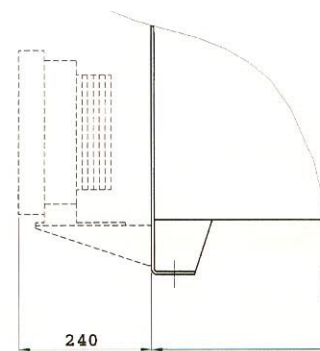
Indicatore di intasamento filtro
V = Visivo
E = Elettrico

Scambiatore
SW = Acqua/olio
SA = Aria/olio

Dimensioni di ingombro

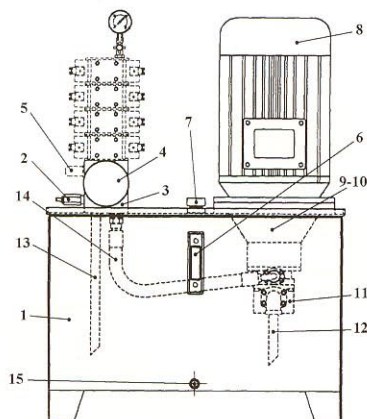


Scambiatore acqua/olio



Scambiatore aria/olio

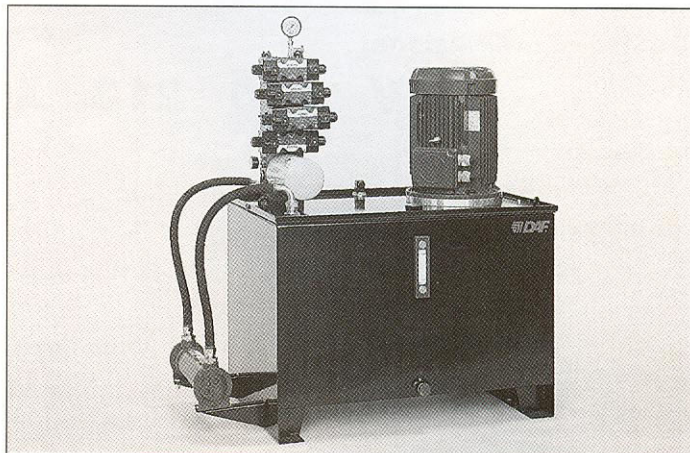
Parti componenti



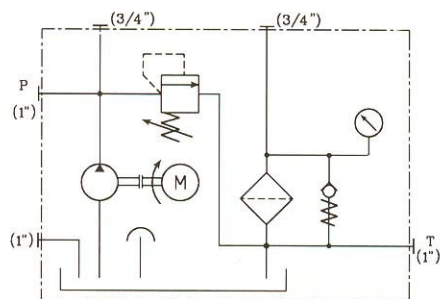
Descrizione		Descrizione	
1	Serbatoio olio	8	Motore elettrico
2	Valvola di massima pressione	9-10	Lanterna e giunto elastico
3	Blocco multifunzione	11	Pompa a palette
4	Filtro sul ritorno	12	Condotto di aspirazione
5	Indicatore di intasamento filtro	13	Condotto di scarico
6	Livello olio visivo	14	Tubo flessibile di mandata
7	Tappo di carico	15	Tappo di scarico

Centrali oleoidrauliche serie SCV 200A

- Centraline oleoidrauliche standard di disegno compatto, studiate per la facile e rapida realizzazione del circuito con elementi modulari e componibili secondo ISO 05.
- Costruite in lamiera di acciaio di grosso spessore sono particolarmente robuste e silenziose nel funzionamento grazie anche al tubo flessibile sulla mandata della pompa.
- Predisposte per il facile montaggio di scambiatore di calore, livello elettrico ed altri accessori opzionali.
- Tutti i componenti funzionali sono solidali con il coperchio.



Schema funzionale



Le centrali SCV 200A comprendono nell'esecuzione base:

- 1 - Pompa a palette
- 2 - Giunto elastico di accoppiamento
- 3 - Motore elettrico in corrente alternata
- 4 - Filtro sul ritorno (25 micron) con by-pass e indicatore di intasamento
- 5 - Valvola di massima pressione regolabile
- 6 - Blocco per montaggio di piastre componibili secondo ISO 05
- 7 - Serbatoio in lamiera di acciaio di spessore 4 mm
- 8 - Coperchio asportabile in lamiera di acciaio di spessore 5 mm con bordino di raccolta olio
- 9 - Guarnizione del coperchio in gomma antiolio
- 10 - Attacco per manometro da 1/4"
- 11 - Tappo di carico con sfiato aria
- 12 - Tappo di scarico
- 13 - Livello olio visivo
- 14 - Attacchi filettati da 1" per livello elettrico o ritorni ausiliari

Caratteristiche funzionali

MODELLO	Portata a 1500 giri/1' (l/1')	Grandezza motore forma B5	Pressione massima (bar)				Massa (senza motore) (kg)	Scambiatore	
			5,5 kW	7,5 kW	11 kW	15 kW		Acqua/olio (SW)	Aria/olio (SA)
SCV 200A 19	19	132 - 160	150	210	-	-	105	MG 80 -150	MG-AIR 2024
SCV 200A 26	26		100	140	210	140			
SCV 200A 36	36		70	100	150	210			
SCV 200A 46	46		55	75	130	150			
SCV 200A 58	58		45	60	90	130			

Codice di ordinazione

Senza motore: omettere

SCV 200 A19 X 55 V SA LE 10

Serie

Capacità serbatoio

Tipo pompa

Disegno (non significativo nell'ordinazione)

Livello elettrico (eventuale)

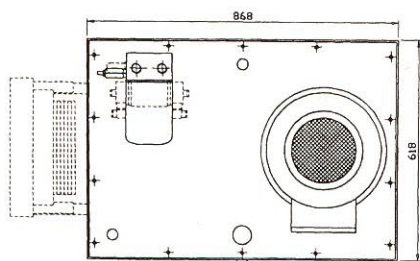
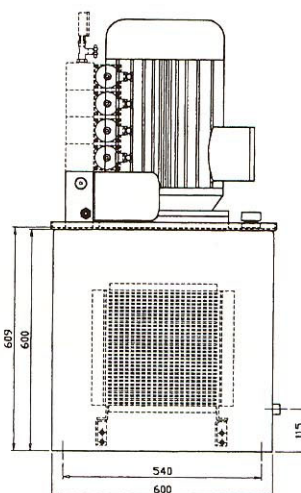
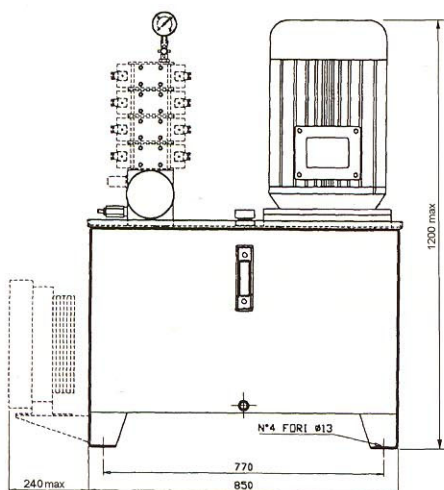
Motore elettrico
X = 380 V 50 Hz trifase - 4 poli
Z = Tensioni diverse - specificare

Potenza motore elettrico
55 = 5,5 kW - 75 = 7,5 kW
110 = 11 kW - 150 = 15 kW

Indicatore di intasamento filtro
V = Visivo
E = Elettrico

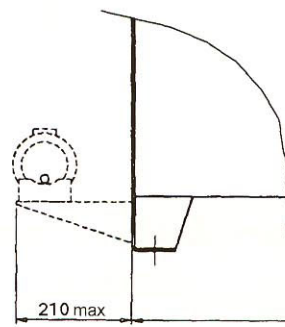
Scambiatore
SW = Acqua/olio
SA = Aria/olio

Dimensioni di ingombro

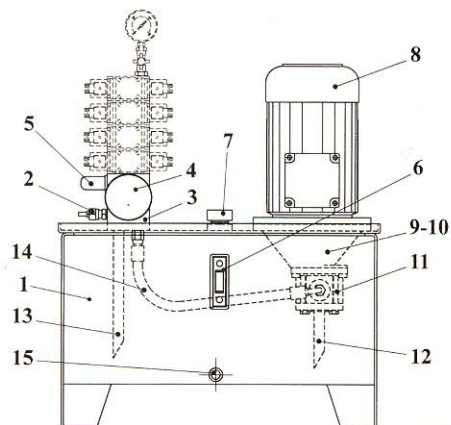


Scambiatore aria/olio

Scambiatore acqua/olio



Parti componenti



Descrizione		Descrizione	
1	Serbatoio olio	8	Motore elettrico
2	Valvola di massima pressione	9-10	Lanterna e giunto elastico
3	Blocco multifunzione	11	Pompa a palette
4	Filtro sul ritorno	12	Condotto di aspirazione
5	Indicatore di intasamento filtro	13	Condotto di scarico
6	Livello olio visivo	14	Tubo flessibile di mandata
7	Tappo di carico	15	Tappo di scarico